

どこでも薪ストーブ

LF-HOS020

取扱説明書

この度は当社製品をお買い上げいただき誠にありがとうございます。
安全にご使用いただくため、ご使用前にこの取扱説明書をよくお読みください。

ご使用いただく前にお読みください

⚠ 安全上の警告・注意

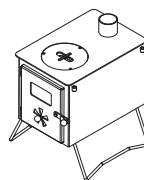
- ご購入後初めて燃焼される際、最初の1時間程度製造時の油分が燃焼され、煙が出ますが、次第に収まるものであり、商品不具合ではありません。
- 本製品を通常の用途以外の使い方をしないでください。
- ガソリンやアルコール、その他同様のものを着火剤としてご使用にならないでください。爆発の恐れがあり大変危険です。
- ガソリンやその他の液体可燃物、ガス、スプレー缶、カセットボンベその他の可燃性の気体などの近くに置いたり使用しないでください。
- ストーブをご使用際はテントや可燃物から1.5m以上離してください。
- 本製品を常時お子様やペットが近づけない場所に設置してお使いください。
- 十分な監督の元でご使用ください。
- ストーブをご使用の際は、離れないように注意してください。
- 金属の鋭利な部分で指や手をケガさないよう、十分注意して組み立てたり、操作してください。ストーブ本体の内側や底に触れる際にも十分ご注意ください。
- ご使用中はストーブ本体が熱くなりますので、革手袋やトングなどをご使用ください。ゴム、ナイロン、化学繊維の手袋は危険ですので、ご使用しないでください。
- 燃焼中に持ち上げたり、移動したりしないでください。移動する場合は、完全に消火し、本体が冷えてからおこなってください。また、燃焼中は揺らさないでください。
- 風の強い時はご使用しないでください。
- 地面が不安定な場所では使用しないでください。水平で強固な場所に設置し、下には可燃物を敷かないでください。
- 本製品をご使用後は燃焼が完全に消火しているのを確認してから始末してください。取り出した灰は金属性のバケツなどに入れて処理してください。

- 本製品をご使用する際は、万一の事態に備えて消火器を用意してください。
- ご使用にならない時は、お子様の手に届かない乾燥した場所に保管してください。保管の際は付属の収納バックをお使いください。
- 本製品の誤ったご使用方法により、火事や小火が発生した場合、当店では一切責任を負えません。

お手入れ方法

- 煙突はこまめに点検し、定期的に掃除してください。
- 煙突にすすやタールが詰まり、不完全燃焼の原因となります。
- 汚れを落とす場合は表面を中性タイプの食器用洗剤を使い、汚れを拭き取ってください。
- 水で汚れをすすぎ、十分に乾かしてから収納してください。
- 長時間使用しない時は、汚れを落とし、直射日光の当たらない日陰に保管してください。
- 小さなお子様の手の届かない所に保管してください。

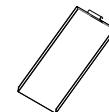
セット内容



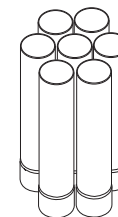
薪ストーブ本体 × 1



丸蓋 × 1



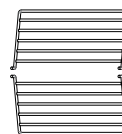
灰受け × 1



煙突 × 7



スパークアレスター × 1
(火花防止装置)



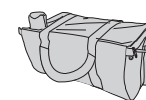
グリッド × 2



固定ロープ × 3



ペグ × 10
(予備3本含む)



収納バック × 1

組み立て方法

①



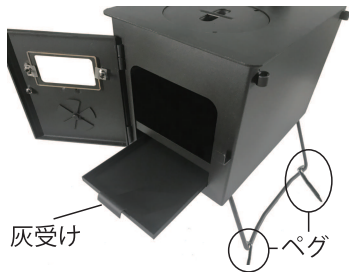
ストーブ本体を逆さまにして、両脚を広げます。

②



ストーブ本体の中に煙突とスパークアレスターが収納されています。丁寧に取り出してください。

③



灰受けはストーブ本体の底部にあります。

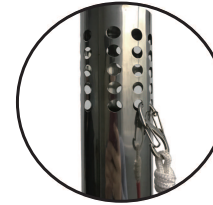
場所を決めたら2本の足にペグ(4本)を打って固定してください。

製品仕様

組立時サイズ	(約)W56*D40*H260cm (煙突、パーツ含む)
収納時サイズ	(約)W27*D42*H32.5cm
本体寸	(約)W22.5*D33.5*H19.5cm
重量	(約)14kg
耐荷重	(約)30kg
煙突長さ	(約)32.5cm(1本あたり) / 直径6cm
材質	本体：鋼(スチール) / 煙突：ステンレス / 脚部：鋼(スチール) / 止め金：鉄

④

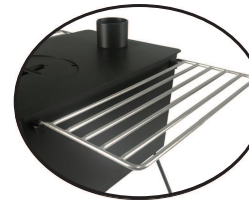
スパークアレスター



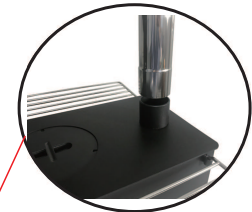
最後にスパークアレスターの穴に固定ロープ3本を取り付け、ペグで固定してください。

煙突をお好きな高さに組み立てた後、スパークアレスターを最上段に取り付けます。

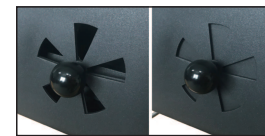
煙突 × 7



グリッドを本体の両側に取り付けます。



本体に煙突を取り付けます。取り付ける煙突の数で高さを調整してください。



ノブを回してストーブ内に取り込む空気量を調整できます。火力を上げたい時は開いてください。

収納時はドアガラスは割れる恐れがありますので、取り外してください。

■ご不明な点等ご相談は
お買い上げの販売店または、サポートセンターまでご相談ください。

サポートセンター
☎ 0800-919-3690 (通話料無料)
携帯電話、PHS からのお問い合わせ 022-486-3390 (通話料有料)
e-mail: support@landfield-web.com
受付時間：10:00～12:15・13:15～17:00
月～金(祝祭日・夏期・年末年始休業)